



5
月
2016

転・編入学随時受付 後期新入生は9月受付開始

鹿島つうしん No.13

少人数制なので個別サポートが充実しています！

- ◇ 不登校の生徒も **中学校課程から**学習指導致します。
- ◇ **単位制**なので、同級生と卒業が遅れません！(9月卒業あり)
- ◇ 全日制や集団授業が向いていない生徒も
自分のペースで高卒資格が取れます。
- ◇ **初期納入金が割安**な為、学費の負担が少ないです。
- ◇ 経験豊富な教員が**学習面、精神面共に**サポートします。
- ◇ 4キャンパス全て**駅近**！！雨の日も安心です。
- ◇ **年度末に決断出来なかった方**、まだ間に合います！！

前期中の今、環境を変えるチャンスです！！

鹿島学園高等学校 (通信制)

【蒲田キャンパス】

〒134-0052 東京都大田区蒲田 5-36-2 相互蒲田ビル 7F
(JR 蒲田駅徒歩 2分・京急蒲田駅徒歩 3分)
東京・川崎の生徒はアクセスしやすい！

【横浜南キャンパス】

〒236-0053 横浜市金沢区能見台通 7-1KR ビル 2F
(京急能見台駅徒歩 1分)
横須賀・葉山・逗子・横浜の生徒はアクセスしやすい！

【稲田堤キャンパス】

〒214-0003 川崎市多摩区菅稲田堤 1-17-50
(JR 稲田堤駅徒歩 3分・京王相模原線京王稲田堤駅すぐ)
東京からも川崎からも通学できます！

【逗子キャンパス】

〒249-0006 神奈川県逗子市逗子 1-11-23 Ocean's6 2F
(JR 逗子駅徒歩 6分・京急新逗子駅徒歩 9分)
横須賀・葉山・逗子の生徒はアクセスしやすい！

お問い合わせ・資料請求・なんでもご相談ください！ ☎ **03-6428-7464** 共通 HP kg.shuugakuzemi.co.jp

新しくなりました！！



新たな仲間を迎えて新学期がスタートしました★

不登校気味だった生徒も、生き生きとしています！



オリエンテーション

🍲豆腐白玉作り🍲 4/11(月)



校外学習

🍷カップヌードルミュージアム見学🍷 4/21(木)

新入生・在籍生みんなで作って一緒に食べて、盛り上がりました！

みなとみらいをウォーキングしたあとはオリジナルのカップヌードル作りを体験！



各種通学コースあります！ 自由に通える【週2日～4日コース】が人気です！！

週2～4日コース	週2～4日 10:00～15:00	週4日までの自由登校です。キャンパスで学習し、直接指導致します。確実に高校卒業へと導くとともに、進路実現に向けて進路指導・受験指導致します。
週1日コース	週1日 10:00～15:00	主に自宅学習で週1日の登校日に直接指導致します。 ●アルバイトが忙しい生徒 ●課題がほぼ終了した3年生 ●仕事と両立して通いたい編入生 ●その他経済的理由など。

★特徴★

- 初期納入金が**割安** 就学支援金の適用あり
- 卒業証書は**全日制と同じ**
- 社会で**役立つ授業**を導入
- 安心の**カウンセラー体制**

学校見学随時受付中！ お気軽にお問い合わせください！

キャンパスの教員紹介と一言



高橋先生

どんな生徒にも
真剣に向き合います



佐藤先生

生徒の立場で考えます



甘利先生

生徒と一緒に
歩んでいきます



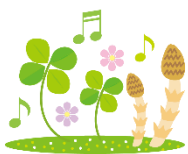
松崎先生

生徒の個性を大切にします



松田先生

明るいキャンパスづくりを
心掛けています



【お知らせ】

逗子キャンパスが移転しました！
〒249-0006
神奈川県逗子市逗子
1-11-23 Ocean's6 203
JR 逗子駅すぐ！！

これから夏休みに向けて、転（編）入学の相談も受けますが、キャンパスによって随分雰囲気が違うので、一度はのぞいてみてくださいね。きっと自分に合う場所があるはずですよ。

毎月レポート学習で頑張っている生徒たちも、この日だけは気分転換。みんなでワイワイガヤガヤ楽しんできます。

今月はJALの工場見学もあり、みんな楽しみにしてくれています。

私たちのキャンパスでもこの時期は特別活動が目白押しです。

わり、新しい生活にも慣れてきたころだと思えます。



キャンパス長
長澤 利保

キャンパス長「挨拶